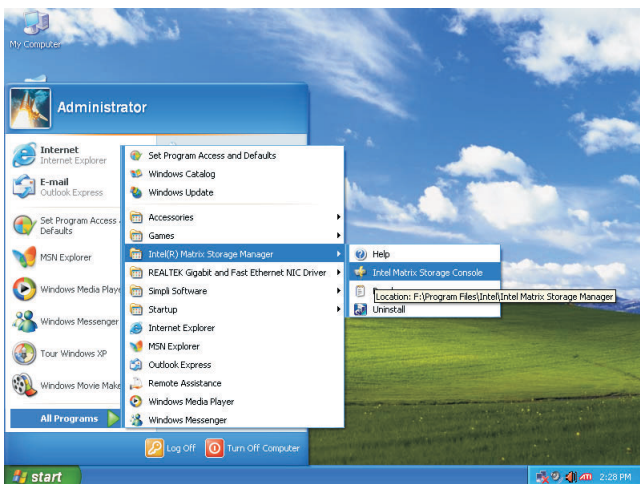


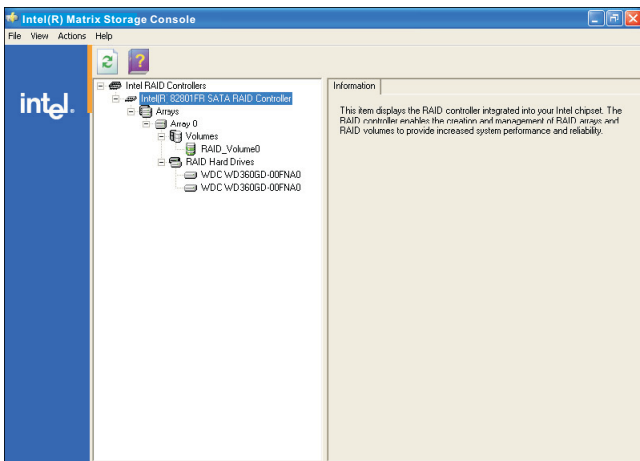
Intel Matrix Storage (矩阵存储管理器) 使用指南

1. 进入 Intel Matrix Storage (矩阵存储管理器)

RAID 驱动程序存放在支持光盘里的” Intel All in one” 驱动程序中。完成驱动程序的安装之后，您可以创建，删除，或者重建任何 RAID 阵列。请点击 Start (开始) → All Programs (所有程序) → Intel(R) Matrix Storage Manager (Intel 矩阵存储管理器) → Intel Matrix Storage Console (Intel 矩阵存储管理器控制台) 进入 Intel Matrix Storage Manager (Intel 矩阵存储管理器)。

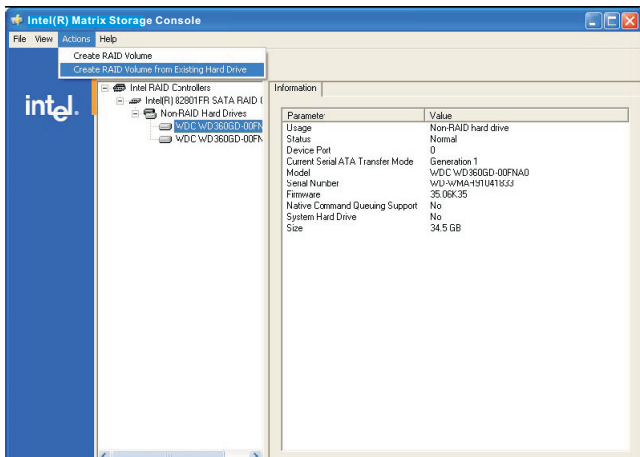


接著，会出现如下画面。

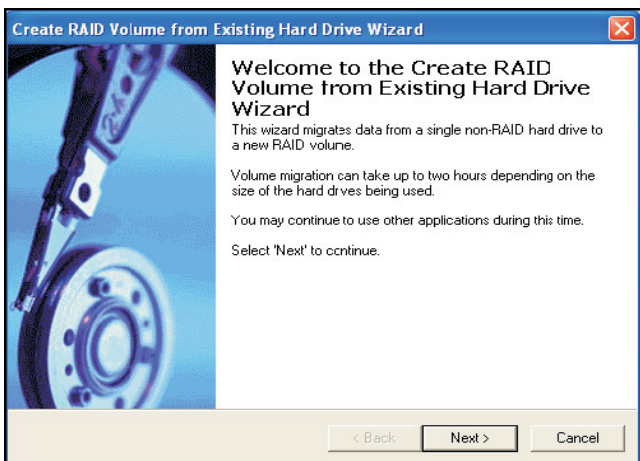


2. Create RAID Volume (创建 RAID 卷集)

选择 Action (运行) → Create RAID Volume from Existing Hard Drive (使用现有硬盘创建 RAID 卷集) 创建 RAID 卷集。



然後，从现有硬盘创建 RAID 卷集，此时会弹出向导窗口。请点击 Next (下一步) 继续。



想要配置新的 RAID 卷集，您必须在 Volume Name (卷集名称) 中输入 1-16 位字母，选择 RAID 级别，并且在 4KB 至 128KB 之间中设置分割值。最典型的分割值设置为：

4KB：特殊用途模式，需要 4KB 分割值

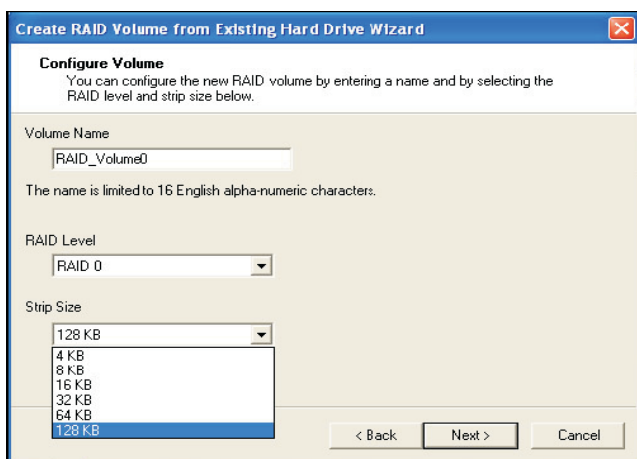
8KB：特殊用途模式，需要 8KB 分割值

16KB：最适合持续传输

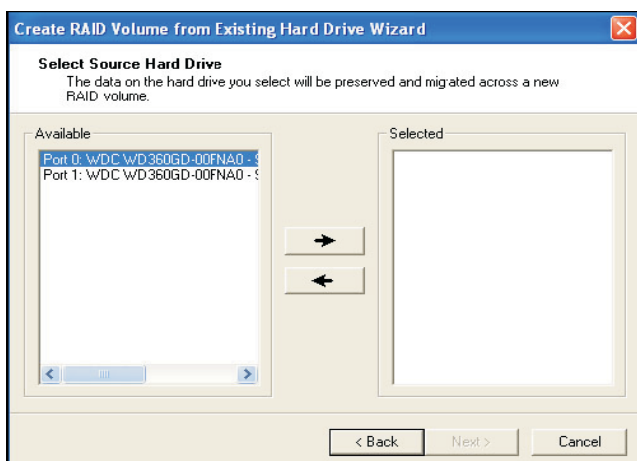
32KB：适合持续传输

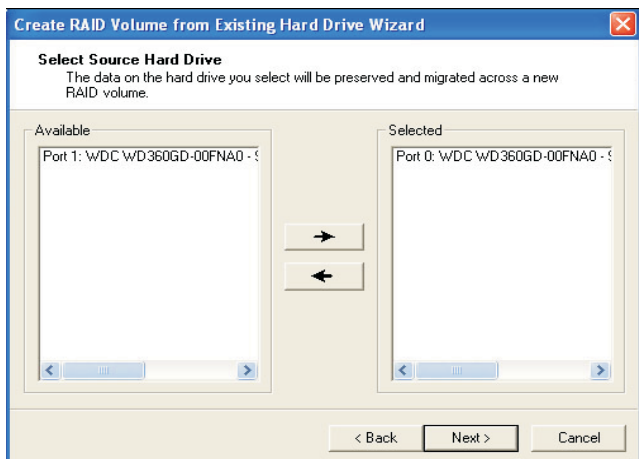
64KB：适合普通用途传输的分割值

128KB：最佳性能模式，适合大多数台式机和工作站

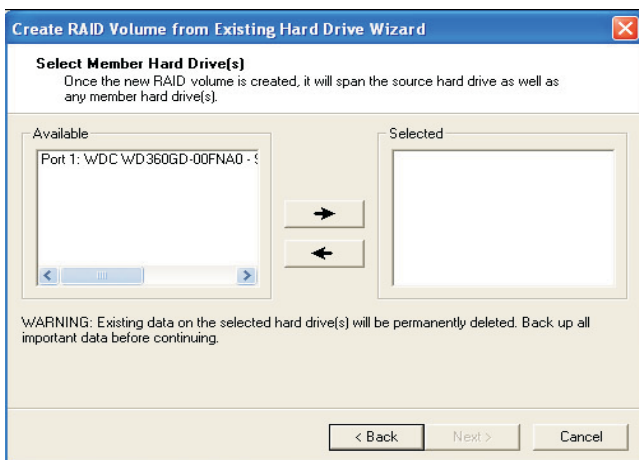


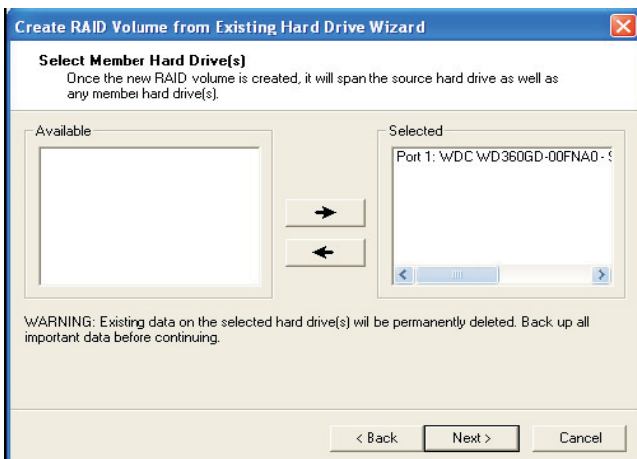
然後，您必須選擇源盤。請點擊”→”鍵頭符號移動您想使用的源盤到選定的區域，點擊 Next (下一步) 繼續。



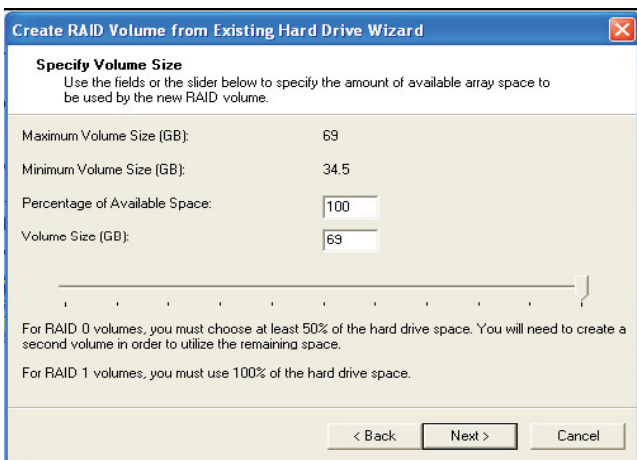


然后，您必须选择子盘。请点击”→”键头符号移动您想使用的子盘到选定的区域，点击 **N e x t**（下一步）继续。因为被选定的硬盘里的数据将会被删除，在继续配置之前请不要忘记备份您的数据。

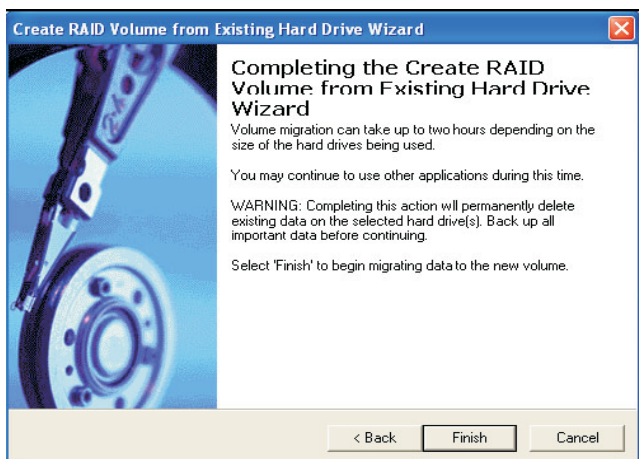




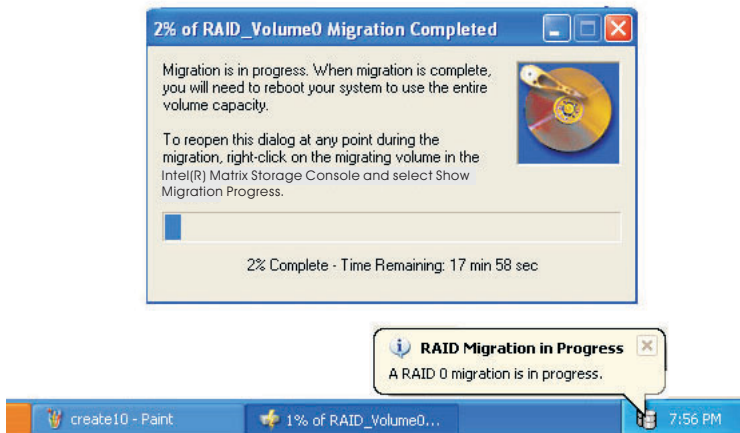
指定卷集尺寸。通过新的 RAID 卷集指定可用阵列空间的总容量。您可以在指定区域输入总容量或者使用滑标指定。最佳使用方法推荐您使用 100% 的可用空间。然后点击 **N e x t** (下一步) 继续。



从现有硬盘的向导创建 RAID 卷集。请注意只要点击 Finish (完成), 已选定的硬盘中的数据将会被删除并且这项操作不能撤销。这很关键, 您必须在这一步之前备份所有重要数据。



然后, 转移过程开始, 此过程所需时间与正在使用的磁盘容量和指定分割值的大小有关, 完成整个过程可能需要花费 2 小时。



转移过程完成后，出现如下画面。然後您必须重新启动您的系统才能使用新卷集的完整容量。

