

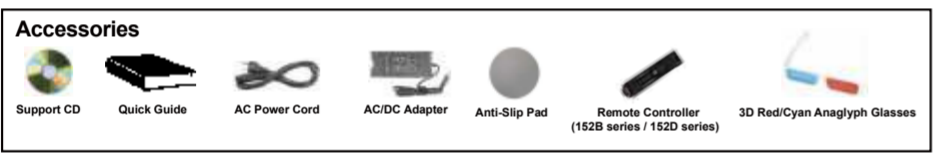
ASRock



*Note: For barebone system, it may not contain memory, HDD or ODD

ION 3D series	
Processor	Support Intel® Atom™ D525 Dual Core Processor
Chipset	Intel® ICH8M chipset
Memory	Support DDR2 800MHz, 2 x SO-DIMM slots, maximum up to 4GB
VGA	NVIDIA® GT218-ION Graphics (with 512MB DDR3 Frame buffer memory)
Storage	Support 2.5" SATA HDD
LAN	Gigabit LAN
Front I/O	2 x USB 3.0, 1 x MIC, 1 x Head phone
Rear I/O	1 x HDMI, 1 x DVI (Dual-Link), 1 x D-Sub VGA, 6 x USB 2.0, 1 x S/PDIF
Audio	7.1 Ch HD Audio with DTS
ODD	BD Combo (ION 3D 152B series) DVD Super Multi (ION 3D 152D series)
WiFi	1T2R 802.11b/g/n wireless LAN (ION 3D 152B series / ION 3D 152D series)
Remote Controller	Support MCE function (ION 3D 152B series / ION 3D 152D series)
Power	65W/19V Adapter
Dimension	195mm(W)x70mm(H)x186mm(L)
Volume	2.5L

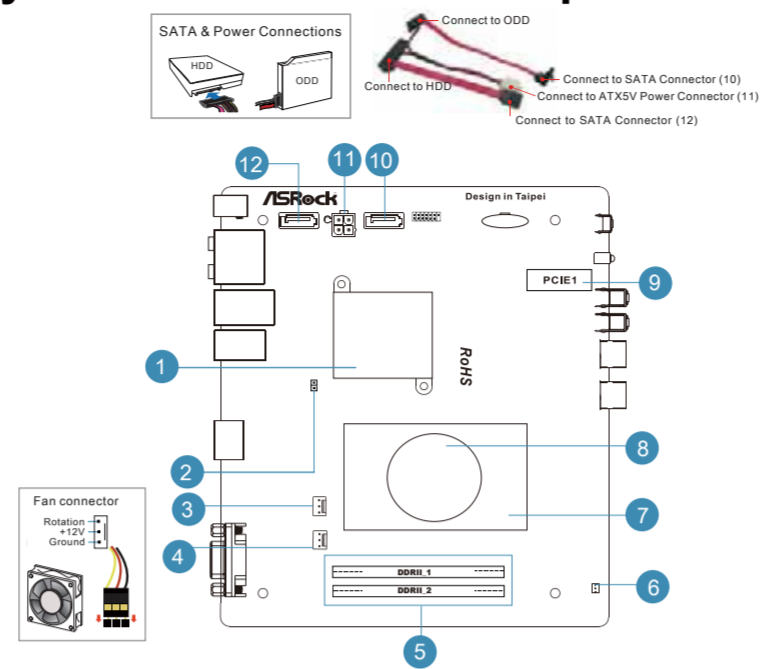
- Free bundle software:**
- CyberLink DVD Suite (trial version, including PowerDVD, PowerDirector, etc.)
The bundled PowerDVD is PowerDVD 8 DTS trial version, which only supports DVD playback with DTS function. To play back other media such as Blu-ray or Dolby disc, please download PowerDVD 9 trial version from CyberLink website: www.cyberlink.com. For detailed software introduction, please refer to User Manual on support driver DVD.
 - Symantec Norton AntiVirus Software (trial version)
 - ASRock AIWI Software



ION 3D SERIES

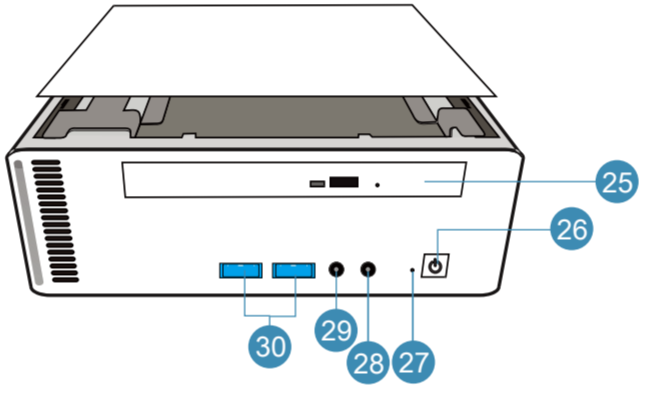
Small. Silent. Stylish
Home Theater PC

System motherboard components

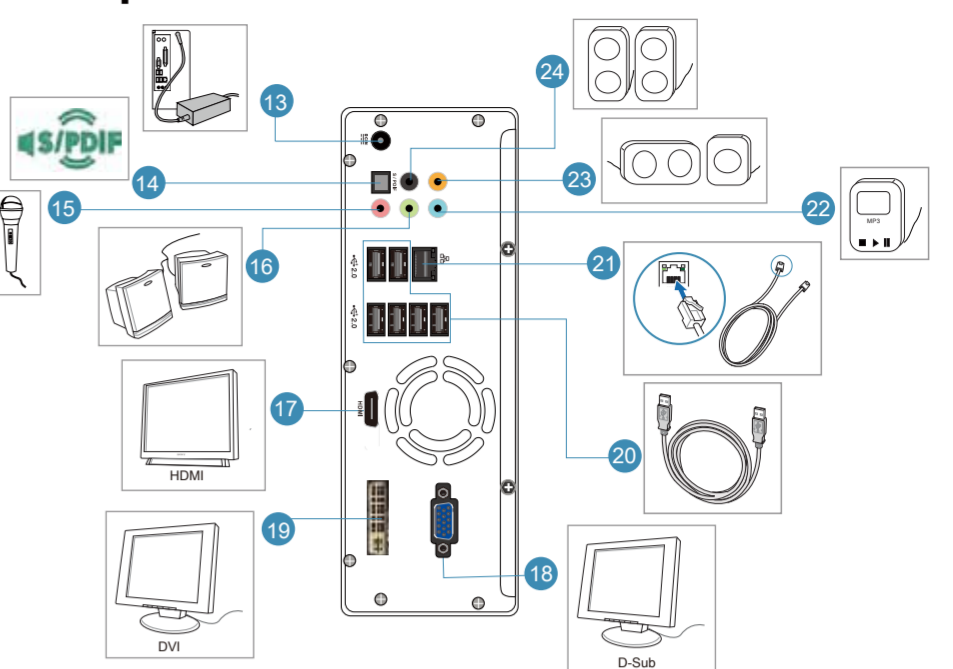


System chassis

- Opening the system chassis**
- Remove the screws on the backside.
 - Slide the top panel backwards.



Rear panel connections



Remote controller

⚡ Some remote controller functions listed above are only available with the relative hardware equipments. If the hardware equipments you adopt are not compatible with the system, you are not allowed to use these functions. This product is designed to meet MCE standards.

English

- Southbridge heatsink
- Clear CMOS jumper
- Fan connector
- Fan connector
- Memory socket
- Infrared module header
- CPU heatsink
- CPU Fan
- Mini-PCI Express expansion slot: (USB interface only) For WiFi module
- SATA connector: For ODD SATA data cable
- ATXSV output power connector for slim ODD & 2.5" HDD
- SATA connector: For HDD SATA data cable
- DC-In jack
- Optical S/PDIF Out port
- Mic In (Pink): Microphone
- Front L/R Out (Lime): Stereo speakers or headphones
- HDMI connector
- Display (VGA) port
- DVI connector (dual-link)
- USB2.0 ports: USB devices
- LAN (RJ-45) port: Local Area Network
- Line In (Blue) for 2/4/6 channel; Rear (Blue) for 8 channel
- Center/LFE (Orange): Center / subwoofer speakers
- Side port for side speakers
- Optical Disc Drive
- Power ON/OFF button with status indicator
- Drive activity indicator
- Headphone
- Microphone
- USB3.0 ports: USB devices

繁體中文

- 南橋散熱片
- 清除CMOS跳線
- 風扇連接插槽
- 風扇連接插槽
- 記憶體插槽
- 紅外線模組接頭
- CPU 散熱片
- CPU 風扇
- Mini-PCI Express擴展插槽：用於WiFi模組
- SATA連接插槽：用於連接光碟機的SATA數據線
- ATXSV輸出電源插槽：用於超薄光碟機與2.5吋硬碟
- SATA連接插槽：用於連接硬碟的SATA數據線
- DC-In插孔
- 光纖S/PDIF輸出孔
- Mic In (粉紅色)：連接麥克風
- 前置左/右聲道輸出 (淺綠色)：連接立體聲喇叭或耳機
- HDMI界面
- 螢幕(VGA)界面
- DVI界面(dual-link)
- USB2.0界面：連接USB裝置
- LAN (RJ-45)接口：連接區域網路
- Line In埠 (藍色)，用於 2/4/6 聲道；後置聲道輸出接口 (藍色)，用於 8 聲道
- 中央聲道/LFE輸出 (橘色)：連接中央聲道/超重低音喇叭
- 側邊聲道輸出接口：用於連接側邊喇叭
- 光碟機
- 電源開關，支援狀態指示功能
- 硬碟活動指示燈
- 耳機接口
- 麥克風接口
- USB3.0接口

Deutsch

- Southbridge-Kühlkörper
- CMOS-Clear-Jumper
- Kühleranschluss
- Kühleranschluss
- Speichersteckplatz
- Infrarotmodul-Header
- CPU-Kühlkörper
- CPU-Kühleran
- Mini-PCI-Express-Erweiterungssteckplatz: Für Wi-Fi-Modul
- SATA-Anschluss: Für SATA-kabel des Datenlaufwerks
- ATXSV-Netzanschluss für schmales Laufwerk & 2.5-Zoll-Festplatte
- SATA-Anschluss: Für SATA-Festplatten-Datenkabel
- DC-Eingang
- Optischer S/PDIF-Ausgang
- Mikrofoneingang (rosa): Mikrofon
- Vorderer L-/R-Ausgang (hellgrün): Stereo-Lautsprecher oder Kopfhörer
- HDMI-Anschluss
- Bildschirmanschluss (VGA)
- DVI-Anschluss (dual-link)
- USB 2.0-Anschlüsse: USB-Geräte
- LAN-Anschluss (RJ-45): Local Area Network
- Line In (blau) zur 2/4-/6-Kanal-Ausgabe; hinten (blau) zur 8-Kanal-Ausgabe
- Mittel/LFE (orange): Mittlere / Subwoofer-Lautsprecher
- Seitlicher Anschluss für seitliche Lautsprecher
- Optischer Laufwerk
- Ein-/Austaste mit Statusanzeige
- Laufwerksaktivitätsanzeige
- Kopfhörer
- Mikrofon
- USB 3.0-Anschlüsse: USB-Geräte

Français

- Dissipateur thermique Southbridge
- Cavalier d'effacement de la CMOS
- Connecteur du ventilateur
- Connecteur du ventilateur
- Emplacement pour module de mémoire
- Embase pour module infrarouge
- Dissipateur thermique processeur
- Ventilateur pour processeur
- Emplacement d'extension Mini-PCI Express: pour module WiFi
- Connecteur SATA: pour câble de données de l'unité de disque optique SATA
- Connecteur d'alimentation de sortie ATXSV pour unité de disque optique mince et disque dur de 2,5"
- Connecteur SATA: pour câble de données du disque dur SATA
- Prise entrée CC
- Port de sortie S/PDIF optique
- Entrée micro (Rose): microphone
- Sortie GD avant (Jaune): haut-parleurs ou écouteurs stéréo
- Connecteur HDMI
- Port du moniteur (VGA)
- Connecteur DVI (dual-link)
- Ports USB 2.0: périphériques USB
- Port LAN (RJ-45): réseau local
- Entrée de ligne (Bleu) pour 2/4/6 canaux; Arrière (Bleu) pour 8 canaux
- Centre/LFE (Orange): centre / haut-parleurs subwoofer
- Port latéral pour haut-parleurs latéraux
- Unité de disque optique
- Bouton Marche/Arrêt avec indicateur d'état
- Indicateur d'activité d'unité
- Cuffie
- Microphone
- Ports USB 3.0: périphériques USB

Italiano

- Dispensore di calore Southbridge
- Jumper cancellazione CMOS
- Connettore ventolina
- Connettore ventolina
- Presa memoria
- Collettore modulo infrarossi
- Dispensore di calore CPU
- Ventolina CPU
- Alloggio d'espansione Mini-PCI Express: per modulo WiFi
- Connettore SATA: per cavo dati ODD SATA
- Connettore uscita potenza ATXSV per ODD Slim e HDD 2,5"
- Connettore SATA: per cavo dati HDD SATA
- Connettore ingresso CC
- Porta uscita S/PDIF ottica
- Ingresso microfono (rosa): Microfono
- Uscita L/R frontale (verde): Cassa stereo o cuffie
- Connettore HDMI
- Porta schermo (VGA)
- Connettore DVI (dual-link)
- Porte USB2.0: Dispositivi USB
- Porta LAN (RJ-45): LAN (Local Area Network)
- Ingresso linea (blu) per 2/4/6 canali; posteriore (blu) per 8 canali
- Centro/LFE (arancione): Cassa centrale/Subwoofer
- Porta laterale per casse laterali
- Unità ottica
- Tasto accensione / spegnimento con indicatore di stato
- Indicatore attività unità
- Cuffie
- Microfono
- Porte USB3.0: Dispositivi USB

Español

- Disipador Southbridge
- Puente para borrar la CMOS
- Conector del ventilador
- Conector del ventilador
- Zócalo de memoria
- Base de conexiones del módulo de infrarrojos
- Disipador CPU
- Ventilador de CPU
- Ranura de expansión Mini-PCI Express: para el módulo WiFi
- Conector SATA: para el cable de datos de la unidad óptica SATA
- Conector de alimentación de salida ATXSV para unidad de disco óptica plana y unidad de disco duro de 2,5"
- Conector SATA: para el cable de datos de la unidad de disco duro SATA
- Conector ENTRADA DE CC
- Puerto de salida S/PDIF óptico
- Entrada de micrófono (rosa): micrófono
- Salida D/I frontal (línea) altavoces o auriculares estéreo
- Conector HDMI
- Puerto para pantalla (VGA)
- Conector DVI (dual-link)
- Portos USB2.0: dispositivos USB
- Porto LAN (RJ-45): red de área local
- Entrada de línea (azul) para 2/4/6 canales; posterior (azul) para 8 canales
- Centro/LFE (naranja): altavoces centrales y amplificador de graves
- Porto lateral para altavoces laterales
- Unidad de disco óptica
- Botón de ENCENDIDO y APAGADO con indicador de estado
- Indicador de actividad de la unidad
- Auriculares
- Microfono
- Portos USB3.0: dispositivos USB

Русский

- Радиатор микросхемы Южный моста
- Перемычка очистки CMOS-памяти
- Разъем вентилятора
- Разъем вентилятора
- Гнездо модуля памяти
- Разъем для подключения инфракрасного модуля
- Радиатор ЦП
- вентилятор ЦП
- гнездо расширения Mini-PCI Express: для модуля WiFi
- Разъем SATA: для SATA-кабеля данных привода оптических дисков
- Разъем выхода питания ATXSV для тонкого привода оптических дисков и 2,5-дюймового жесткого диска
- Разъем SATA: для SATA-кабеля данных жесткого диска
- Вход питания постоянного тока
- Разъем оптического выхода S/PDIF
- Микрофонный вход (розовый): для подключения микрофона
- Выход фронтальных левого и правого каналов (зеленый): для подключения акустических систем или наушников
- Разъем HDMI
- Разъем дисплея (VGA)
- Разъем DVI (dual-link)
- Portos USB 2.0: для подключения USB-устройств
- Порт ЛВС (RJ-45): для подключения локальной вычислительной сети
- Линейный вход (синий) для 2, 4, 6 каналов; выход тыловых каналов (синий) для 8 каналов
- Центральный и низкочастотный каналы (оранжевый): для подключения центральной AC и сабвуфера
- Боковой порт для боковых AC
- Привод оптических дисков
- Кнопка включения и выключения питания с индикатором состояния
- Индикатор активности дисков
- Наушники
- Микрофон
- Порты USB 3.0: для подключения USB-устройств

Português

- Dissipador de calor Southbridge
- CMOS jumper
- Conector da Ventoinha
- Conector da Ventoinha
- Suporte de memória
- Cabeçalho do módulo de infravermelhos
- Dissipador de calor CPU
- Ventoinha de CPU
- Mini-estrutura de expansão para PCI Express Para módulo Wi-fi
- Conector SATA: Para cabo de dados de Unidade de Disco Óptico SATA
- Conector eléctrico de saída ATXSV para Unidade de Disco Óptico fina e Unidade de Disco Rígido de 2,5
- Conector SATA: Para cabo de dados de Unidade de Disco Rígido SATA
- Tomada de energia DC
- Porta de saída óptica S/PDIF
- Entrada de Microfone (Rosa): Microfone
- Saída Frontal E/D (Verde Claro): Altfalantes ou auscultadores estéreo
- Conector HDMI
- Porta (VGA) do visor:
- Conector DVI (dual-link)
- Portas USB 2.0: Dispositivos USB
- Porta LAN (RJ-45): Rede de Área Local
- Entrada de linha (Azul) para 2/4/6 canais; porta traseira (Azul) para 8 canais
- Centro/LFE (Laranja): Altfalantes de centro / subwoofer
- Porta lateral para altifalantes laterais
- Unidade de Disco Óptico
- Tecla de Ligar/Desligar (ON/OFF) com indicador de estado
- Auscultadores
- Microfone
- Portas USB 3.0: Dispositivos USB

한국어

- 사우스 브릿지 열전도판
- CMOS 점퍼 지우기
- 팬 커넥터
- 팬 커넥터
- 메모리 소켓
- 적외선 모듈 헤더
- CPU 방열판
- CPU 팬
- 미니 PCI Express 확장 슬롯: WiFi 모듈용
- SATA 커넥터: ODD SATA 데이터 케이블용
- 슬림형 ODD 및 2.5 HDD용 ATXSV 출력 전선 커넥터
- SATA 커넥터: HDD SATA 데이터 케이블용
- DC 입력 잭
- 광학 S/PDIF 출력 포트
- 마이크 입력 (핑크색): 마이크
- 전면 L/R 출력(라임색): 스테레오 스피커 또는 헤드폰
- HDMI 커넥터
- 디스플레이(VGA) 포트
- DVI 커넥터(dual-link)
- USB 2.0 포트: USB 장치
- LAN (RJ-45) 포트: 로컬 영역 네트워크
- 2/4/6 채널용 라인 입력(파란색), 8 채널용 후면 포트(파란색)
- 중앙/LFE(오렌지색): 중앙/서브우퍼 스피커
- 측면 스피커용 측면 포트
- 광학 디스크 드라이브
- 상태 표시등이 있는 전원 ON/OFF 버튼
- 드라이브 활동 표시등
- 이어폰
- 마이크
- USB3.0 포트: USB 장치

日本語

- サウスブリッジヒートシンク
- クリアCMOSジャンパ
- ファンコネクタ
- ファンコネクタ
- メモリスロット
- 赤外線モジュールヘッダ
- CPUヒートシンク
- CPUファン
- ミニPCI Express拡張スロット:WiFiモジュール用
- SATA コネクタ:ODD SATA データケーブル用
- スリムODD & 2.5 HDD用ATXSV出力電源コネクタ
- SATA コネクタ:HDD SATA データケーブル用
- DC インプット
- 光学的S/PDIFアウトポート
- マイクイン (ピンク):マイク
- フロントL/Rアウト (ライム):ステレオスピーカーまたはヘッドフォン
- HDMI コネクタ
- ディスプレイ(VGA)ポート
- DVIコネクタ(dual-link)
- USB2.0ポート:USBデバイス
- LAN (RJ-45)ポート:LAN (Local Area Network)
- 2/4/6チャンネル用ラインイン (青)、8チャンネル用リア (青)
- センター/LFE (オレンジ):センター/サブウーファースピーカー
- サイドスピーカー用サイドポート
- 光学ディスクドライブ
- 電源オン/オフボタン (ステータス表示付き)
- ドライブ動作ランプ
- イヤホン
- マイク
- USB3.0ポート:USBデバイス

